

Horpheus

Sistema rilevazione crisi epilettiche notturne

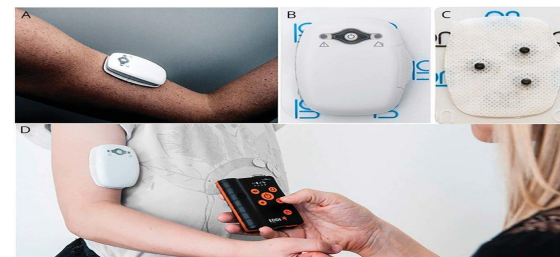
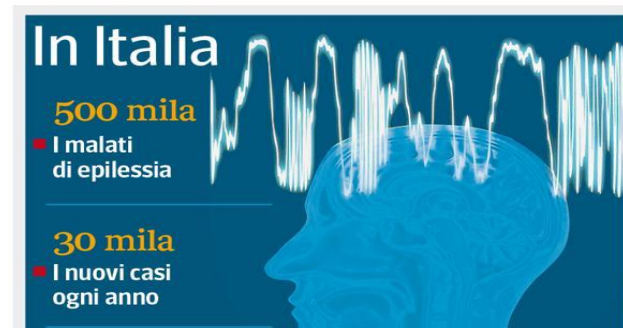


Epilessia e familiari

Più di 500mila italiani soffrono di epilessia, con crisi improvvise che talvolta possono portare al decesso se non si interviene tempestivamente con farmaci salvavita.



La preoccupazione è tale che sovente i genitori sono costretti a dormire per anni con il figlio, con ovvie ripercussioni sullo stress e sulla vita coniugale. Infatti, sebbene oggi esistano alcuni dispositivi per la rilevazione delle crisi, non risultano adeguati poiché i falsi allarmi o peggio, le mancate segnalazioni, portano i genitori a ritenerli inaffidabili.



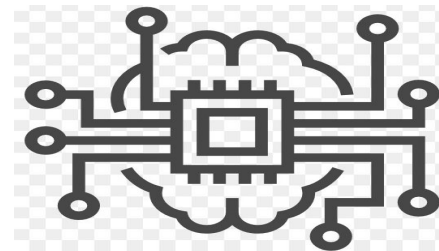
Il vero problema è che i **sintomi delle crisi sono individuali** e quindi un dispositivo con **soglie standard preimpostate** non potrà mai essere **mai preciso**.

Horpheus e' un sistema "intelligente" che rileva le crisi notturne avvertendo i familiari al sopraggiungere dell'attacco, consentendo finalmente di migliorare la vita



Horpheus utilizza dispositivi **wireless** (senza fili) : una fascia da posizionarsi sopra il materasso e degli smartwatch da polso/caviglia. I dati raccolti sono trasmessi ad un box posizionato vicino al letto

Man mano avvengono le rilevazioni il sistema "autoapprende" (utilizzando algoritmi di **Intelligenza Artificiale**) quali sono le condizioni "normali" e quali le condizioni che indicano una crisi in atto, migliorando giorno per giorno le soglie di intervento



Horpheus inoltre consente non solo di monitorare le crisi, ma collegando il box ad internet, i familiari ed il personale sanitario potranno consultare le rilevazioni effettuate



Infatti per la realizzazione di **Horpheus** si e' utilizzata la collaudata piattaforma di telerilevazione già' sviluppata per i pazienti con altri disagi cronici, così' da essere ulteriormente funzionale a persone con altre comorbidità

I dati sono raccolti con lo smartwatch tutta la giornata e trasmessi in continuo con l'app scaricata sullo smartphone del paziente e/o quando egli e' a casa nei pressi del box. Attualmente vengono rilevati

